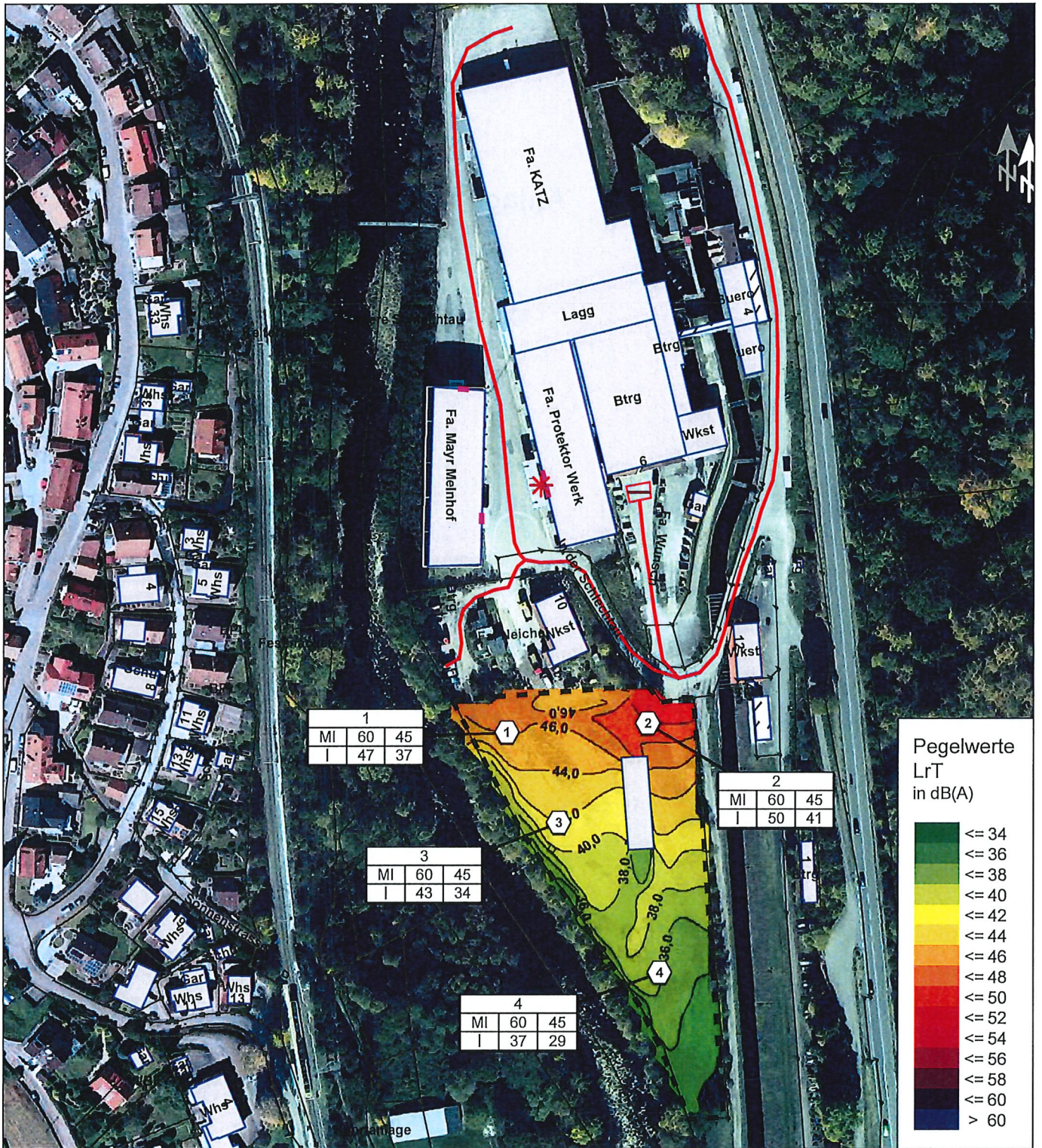


## Anlagen

# Anlage A

Lageplan





**Legende**

- Flächenschallquelle
- Punktchallquelle
- Linienschallquelle

**Gebäude**

- Hauptgebäude

**Immissionsorte**

- Freifeldpunkt

Tabelle mit Beurteilungspegeln

**fischer**  
 Ingenieurbüro für Bau, Verkehr und Umwelt  
 Dipl.-Ing. (FH) Klaus Fischer  
 Moltkestraße 83  
 76185 Karlsruhe  
 www.f-ib.de

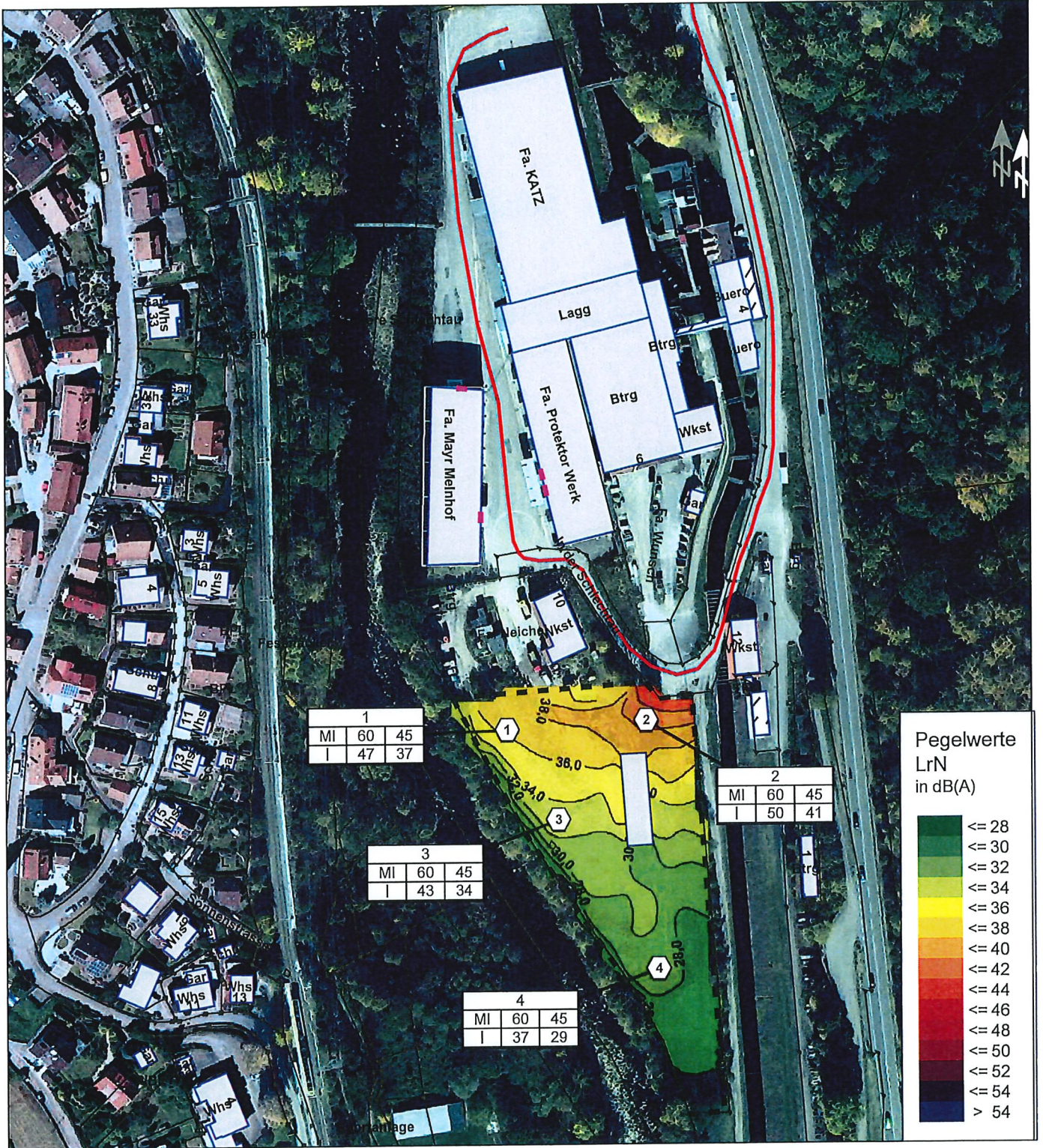
Telefon: 0721/82001-77 /-78  
 Telefax: 0721/82001-79  
 Mobil: 0177/6972700

**Schalltechnische Untersuchung**  
 Bauvorhaben Campingplatz Weisenbach  
 Einzelpunktberechnung Gewerbelärm auf Campingplatz sergebnisse mit Rasterlärmkarte tags  
 Lageplan

	Datum	Zeichen	Projekt:	15.632
bearbeitet:	16.10.2015	MR	Plannr.:	1
gezeichnet:	16.10.2015	MR	Anlage:	A
geprüft:	16.10.2015	fis		

**Maßstab 1:2000**





**Legende**

- Flächenschallquelle
- Punktschallquelle
- Linien-schallquelle

**Gebäude**

- Hauptgebäude

**Immissionsorte**

- Freifeldpunkt

Tabelle mit Beurteilungspegeln

MI	60	45
I	47	37

**fischer**  
 Ingenieurbüro für Bau, Verkehr und Umwelt  
 Dipl.-Ing. (FH) Klaus Fischer  
 Moltkestraße 83  
 76185 Karlsruhe  
 www.f-ib.de

Telefon: 0721/82001-77 I-78  
 Telefax: 0721/82001-79  
 Mobil: 0177/6972700

**Schalltechnische Untersuchung**  
 Bauvorhaben Campingplatz Weisenbach  
 Einzelpunkt-berechnung Gewerbelärm auf Campingplatz sergebnisse mit Rasterlärmkarte nachts  
 Lageplan

	Datum	Zeichen	Projekt:	15.632
bearbeitet:	16.10.2015	MR	Plannr.:	2
gezeichnet:	16.10.2015	MR	Anlage:	A
geprüft:	16.10.2015	fis		

**Maßstab 1:2000**

0 10 20 40 60 m



# **Anlage B**

Emissionsberechnung

## Bauvorhaben Campingplatz Weisenbach

### Oktavspektren der Emittenten in dB(A)

Einzelpunktberechnung Gewerbelärm auf Campingplatz

Name	Quellentyp	I oder S m, m²	LI dB(A)	R'w dB	L'w dB(A)	Lw dB(A)	LwMax dB(A)	Tagesgang	Emissionsspektrum	63Hz dB(A)	125Hz dB(A)	250Hz dB(A)	500Hz dB(A)	1kHz dB(A)	2kHz dB(A)	4kHz dB(A)	8kHz dB(A)
Be-/Entladen LKW Fa.	Punkt				95,0	95,0	100,0	Be-Entladen LKW mit Stapler Tag	Gasstapler mittlere Arbeit	76,6	80,6	84,6	87,6	90,6	88,6	83,6	78,6
LKWs Fa- Neichel	Linie	429,68			67,0	93,3	103,5	LKW-Fahrbewegungen Fa. Neichel	LKW >7,5 t bei Steigung	74,9	78,9	82,9	85,9	88,9	86,9	81,9	76,9
LKWs Fa. Mildenberger	Linie	584,78			67,0	94,7	103,5	LKW-Fahrbewegungen Gelände	LKW >7,5 t bei Steigung	76,2	80,2	84,2	87,2	90,2	88,2	83,2	78,2
Tor 1 Mayr- Melnhof	Fläche	20,00	89,3	0,0	85,3	98,3	100,0	Be-Entladen LKW mit Stapler Tag + Nacht					98,3				
Tor 1 Profektorwerk	Fläche	20,00	89,3	0,0	85,3	98,3	100,0	Be-Entladen LKW mit Stapler Tag					98,3				
Tor 2 Mayr-Melnhof	Fläche	20,60	89,3	0,0	85,3	98,4	100,0	Be-Entladen LKW mit Stapler Tag + Nacht					98,4				
Tor 2 Profektorwerk	Fläche	20,00	89,3	0,0	85,3	98,3	100,0	Be-Entladen LKW mit Stapler Tag					98,3				
Transporter Fa. Wunsch	Linie	365,20			67,0	92,6	110,0	Transporter-Fahrbewegungen Fa. Wunsch	LKW >7,5 t bei Steigung	74,2	78,2	82,2	85,2	88,2	86,2	81,2	76,2
Verladen Fa. Wunsch:	Fläche	49,26			63,1	80,0	110,0	Verladen Fa. Wunsch	LKW: Verladen	47,0	57,0	64,0	70,0	73,0	74,0	74,0	72,0

## Bauvorhaben Campingplatz Weisenbach

### Stundenwerte der Schalleistungspegel in dB(A)

Einzelpunktberechnung Gewerbelärm auf Campingplatz

Name	0-1 Uhr dB(A)	1-2 Uhr dB(A)	2-3 Uhr dB(A)	3-4 Uhr dB(A)	4-5 Uhr dB(A)	5-6 Uhr dB(A)	6-7 Uhr dB(A)	7-8 Uhr dB(A)	8-9 Uhr dB(A)	9-10 Uhr dB(A)	10-11 Uhr dB(A)	11-12 Uhr dB(A)	12-13 Uhr dB(A)	13-14 Uhr dB(A)	14-15 Uhr dB(A)	15-16 Uhr dB(A)	16-17 Uhr dB(A)	17-18 Uhr dB(A)	18-19 Uhr dB(A)	19-20 Uhr dB(A)	20-21 Uhr dB(A)	21-22 Uhr dB(A)	22-23 Uhr dB(A)	23-24 Uhr dB(A)	
Be-/Entladen LKW Fa. Protaktor Werk						95,0	95,0	95,0	95,0	94,7	94,7	94,7	94,7	94,7	94,7		94,7	98,1	94,7						
LKWs Fa- Neichel							96,1	96,1																	
LKWs Fa. Mildenberger					94,7		94,7	94,7		94,7	94,7	94,7	94,7	94,7	94,7		94,7				94,7				
Tor 1 Mayr- Melnhof					98,3		98,3	98,3	98,3																
Tor 1 Protaktorwerk					98,3		98,3	98,3	98,3																
Tor 2 Mayr-Melnhof					98,4		98,4	98,4	98,4																
Tor 2 Protaktorwerk					98,3		98,3	98,3	98,3																
Transporter Fa. Wunsch							77,0	77,0																	
Verladen Fa. Wunsch: Gerüst manuell							77,0	77,0																	

# **Anlage C**

Immissionsberechnung



# Bauvorhaben Campingplatz Weisenbach

## Beurteilungspegel

### Einzelpunktberechnung Gewerbelärm auf Campingplatz

INr	Immissionsort	Nutzung	SW	HR	OW,T dB(A)	OW,N dB(A)	LrT dB(A)	LrN dB(A)	LrT,diff dB(A)	LrN,diff dB(A)
1	POS 1	MI	EG		60	45	47	37	-14	-8
2	POS 2	MI	EG		60	45	50	41	-10	-4
3	POS 3	MI	EG		60	45	43	34	-18	-11
4	POS 4	MI	EG		60	45	37	29	-24	-15

**fischer**

Ingenieurbüro für Bau, Verkehr und Umwelt  
Moltkestr. 83, 76185 Karlsruhe, www.f-ib.de

Anlage C1  
Seite 1

# Bauvorhaben Campingplatz Weisenbach

## Beurteilungspegel

Einzelpunktberechnung Gewerbelärm auf Campingplatz

### Legende

INr		laufende Nummer des Immissionsorts
Immissionsort		Name des Immissionsorts
Nutzung		Gebietsnutzung
SW		Stockwerk
HR		Richtung
OW,T	dB(A)	Orientierungswert Tag
OW,N	dB(A)	Orientierungswert Nacht
LrT	dB(A)	Beurteilungspegel Tag
LrN	dB(A)	Beurteilungspegel Nacht
LrT,diff	dB(A)	Grenzwertüberschreitung in Zeitbereich LrT
LrN,diff	dB(A)	Grenzwertüberschreitung in Zeitbereich LrN

**fischer**

Ingenieurbüro für Bau, Verkehr und Umwelt  
Moltkestr. 83, 76185 Karlsruhe, [www.f-ib.de](http://www.f-ib.de)

Anlage C1  
Seite 2

